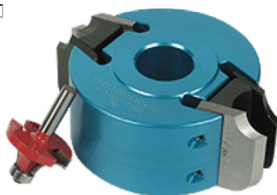


Accueil > Les trucs d'atelier, réalisés par HMDIFFUSION... > Défonceuse, outils et accessoires > **Défonceuse ou toupie à bois ?**

Défonceuse ou toupie à bois ?



Faut-il opter pour une défonceuse ou pour une toupie ? Ou alors pour les deux !

Rien n'oppose ces deux machines qui sont complémentaires avec un avantage pour la [défonceuse](#) qui permet de faire tout ce qui est réalisable à la [toupie](#) alors que l'inverse n'est pas vrai.

- Moyennant quelques astuces et plusieurs passes, *vous réaliserez à la défonceuse de gros travaux dédiés habituellement à la toupie*. La défonceuse reste une machine pratiquement sans danger, ce qui n'est pas le cas de la toupie dont la réputation de mangeuse de doigts n'est pas usurpée.

N'hésitez pas à vous documenter, lire les ouvrages spécialisés ou faire un stage d'initiation pour [apprendre les règles de sécurité à la toupie](#). Il faudra les appliquer sans aucune concession !

- Pour la *réalisation de pièces unitaires*, comme celles que réalise un amateur ou un petit artisan, la *défonceuse* permet le plus souvent, par sa maniabilité et sa facilité de pointage, l'exécution des travaux plus rapidement que la toupie.

- Par contre, lors de l'exécution de *grosses moulures ou de travaux répétitifs*, la *toupie reprend l'avantage* grâce à sa puissance et à la taille des outils qui peuvent l'équiper.

- La *défonceuse est aussi plus à l'aise sur les petites pièces comme sur les très grosses*. Une moulure 1/4 de rond sur une bordure de table de deux mètres par un mètre est exécutée avec une facilité déconcertante à la défonceuse alors qu'à la toupie, même équipée de servantes à rouleaux et avec l'aide d'une tierce personne, vous avez toutes les chances d'obtenir une moulure irrégulière !

