

# UTILISATION DE L'APPAREIL DE PERÇAGE CHARFIX

Suivez ce lien pour retrouver l'appareil de perçage Charfix dans la boutique d'HM Diffusion



MES  
NOTES

Pour pouvoir exploiter les pleines capacités de cet appareil il est nécessaire d'effectuer les perçages avant que les caissons des placards ne soient montés. Mais le CHARFIX restera très utile dans le cas contraire (caissons déjà montés) ; vous ne pourrez seulement alors pas profiter des avantages de ses butées coulissantes de positionnement.

D'autre part, si la position des charnières est identique en haut et en bas des portes (c'est à dire : si la distance charnière haute/haut du meuble est identique à la distance charnière basse/bas du meuble) alors vous n'aurez à régler le CHARFIX qu'une seule fois pour usiner tous les perçages, que ce soit pour la pose des charnières hautes ou basses et à la fois sur les portes droites ou gauches.

## 1 - Montage de l'appareil

Le CHARFIX est en principe livré avec tous ses éléments déjà montés. Néanmoins vous pouvez avoir à modifier la position de ses butées coulissantes : desserrez les deux vis à ailettes, les butées sont alors démontables. Les butées coulissantes peuvent être montées à deux endroits différents de chaque côté du CHARFIX.

## 2 - Réglage de la profondeur de perçage

La profondeur nécessaire est d'environ 13 mm pour la plupart des types de charnières. Ce réglage se fait à l'aide de la vis et du contre-écrou qui se trouvent près de la queue de fixation hexagonale.

## Méthode :

- Posez le CHARFIX sur votre panneau, appuyez la mèche contre le bois.
- Mesurez la distance entre la vis et la butée (photo 1), cette distance doit donc être de 13 mm environ.
- Vous pouvez alors serrer le contre-écrou.

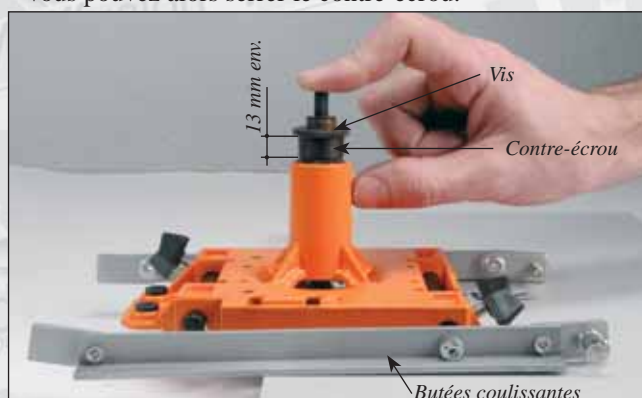


Photo 1 : réglage de la profondeur de perçage

## 3 - Réglage latéral de position des perçages

Retournez l'appareil, la position de la barrette d'écartement est pré-réglée d'usine, ce réglage correspond à la pose de la plupart des modèles de charnières invisibles disponibles sur le marché : axe de la mèche à 21,5 mm de la barrette (photo 2). Pour obtenir un autre réglage (pour certains types de charnières spécifiques) : desserrez les 2 vis Allen et déplacez la barrette. Généralement la distance du perçage de Ø35 mm au bord de la porte est de 3 à 4 mm :  $21,5 - (35/2) = 4$  mm.



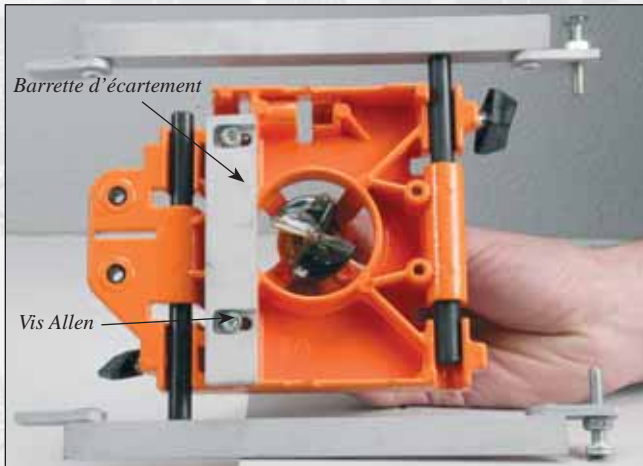


Photo 2 : réglage latéral du CHARFIX

#### 4 - Mise en place du CHARFIX

Placez côte à côte la porte et le montant (côté) du placard qui doit recevoir cette porte. Insérez le CHARFIX entre ces deux éléments, utilisez la cale d'écartement rouge fournie pour conserver le parallélisme entre eux (photo 3).

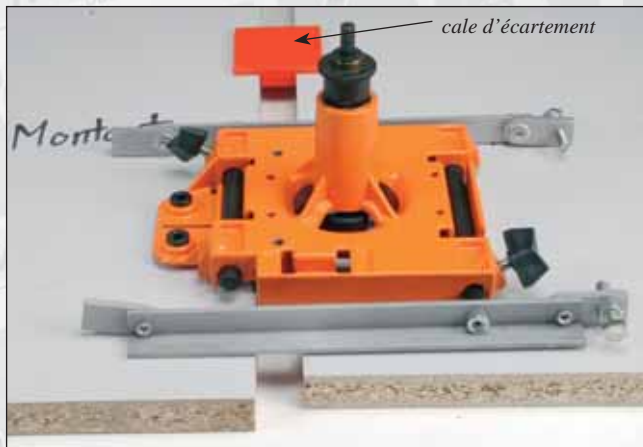


Photo 3 : mise en place du CHARFIX

#### 5 - Réglage de la position en hauteur des perçages

Positionnez la porte par rapport au montant (côté), suivant l'épaisseur de vos panneaux haut et bas (traverses du caisson) et suivant la cote dont la porte recouvrira la traverse basse du placard (photo 4).

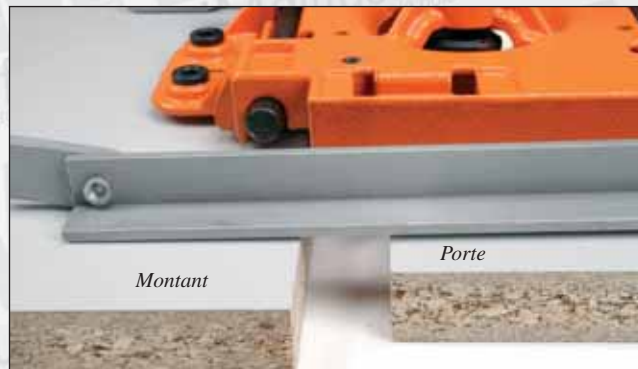


Photo 4 : positionnement de la porte et du montant

#### 6 - Réglage de la butée coulissante (pour positionnement en hauteur du CHARFIX)

Desserrez la vis à ailette, la tige de positionnement peut alors coulisser librement. Faites en sorte que la butée pivotante (celle qui ne comporte pas de vis de réglage) vienne en appui contre le chant haut ou/et bas du montant, resserrez la vis à ailette (photo 5).

Régalez ensuite la 2ème butée pivotante (celle qui comporte une vis de réglage) contre le chant de la porte (photo 6).



Photo 5 : butée pivotante en appui contre le montant



Photo 6 : butée pivotante en appui contre la porte

Effectuez ce même réglage sur le 2ème côté du CHARFIX : les portes droite et gauche pourront ainsi ensuite être percées sans réglage supplémentaire, il vous suffira de retourner le CHARFIX par symétrie (photos 7 à 10).

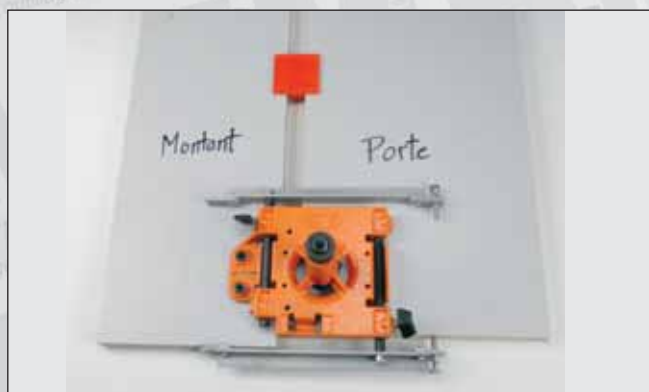
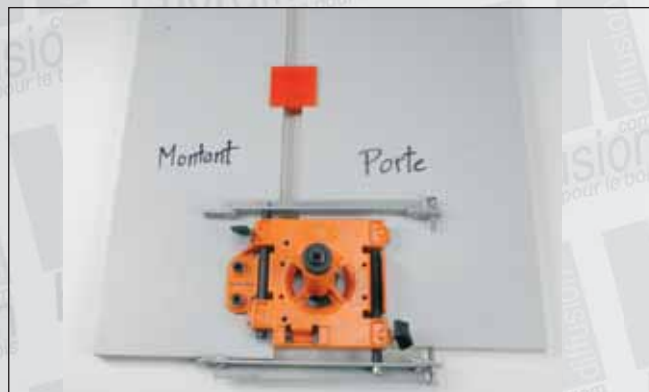


Photo 7 : perçage pour bas de porte



droite

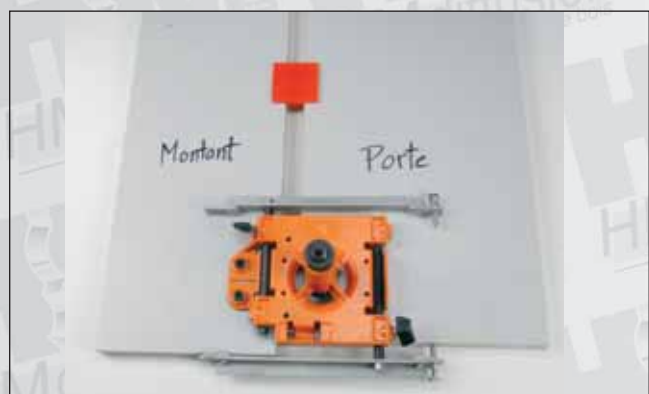


Photo 8 : perçage pour haut de porte droite

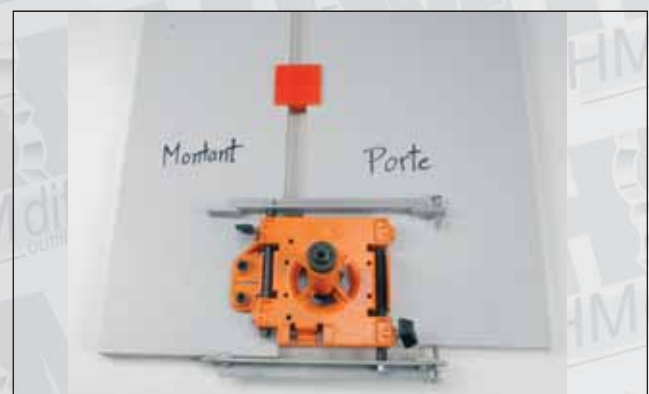


Photo 9 : perçage pour haut de porte gauche  
Photo 10 : perçage pour bas de porte gauche

### 7 - Effectuer les perçages

Maintenez bien l'ensemble (CHARFIX + montant du placard + porte), utilisez éventuellement des serre-joints (mais ce n'est pas indispensable).

- Effectuez le perçage Ø 35 mm dans la porte pour insérer la charnière (photo 11).
- Effectuez les perçages des avant-trous pour les vis de fixation des cales dans le montant avec la mèche à centrer fournie



(photo 12).



Photo 11 : perçage de la porte  
Photo 12 : perçage du montant

HM DIFFUSION

49 route de Lyon - CS 26003  
38081 L'ISLE D'ABEAU CEDEX

VENTE  
PAR  
CORRESPONDANCE

Dépôt  
49 route de Lyon - La Grive  
38080 St Alban de Roche



