

Accueil > Les trucs d'atelier, réalisés par HMDIFFUSION... > Outillage à main > L'ASSEMBLAGE À TENONS RONDS VERITAS

## L'ASSEMBLAGE À TENONS RONDS VERITAS

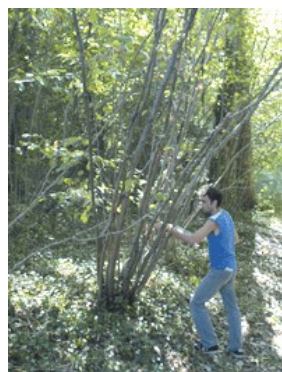


MOBILIER REALISE  
PAR HMDIFFUSION LORS  
DU TEST DE L'USINAGE

Découvrez ce mode de fabrication ludique, accessible à tous (même aux enfants !) pour des créations d'allure rustique ou très contemporaine. La matière première : c'est lors de vos promenades dans les bois que vous la trouverez ! À partir de simples branches et sans matériel lourd vous créez chaises, bancs, portails et barrières, jeux d'extérieur, jardinières, etc. Aucune machine "lourde" n'est nécessaire, une simple scie à main, un vilebrequin ou une perceuse, un embout à tenonner et la mèche correspondante : le tour est joué !

### Quel est le principe ?

Très simple : d'un côté vous réalisez une mortaise (un simple trou avec la mèche fournie) et de l'autre un tenon rond avec l'embout à tenonner (celui-ci calibre l'extrémité du bois au même diamètre que la mortaise). Vous obtenez alors un assemblage irréprochable : solide et esthétique !



### Quelle matière première ?

Elle sera souvent gratuite : de simples branches suffisent ! Toutes les essences de bois feuillus conviendront. Selon vos goûts, suivant le style de mobilier que vous souhaitez réaliser, vous choisirez d'écorcer ou non vos bois. La période la plus propice à l'écorçage c'est maintenant, au printemps, car les bois chargés de sève au niveau du cambium (assise génératrice de l'arbre, juste sous l'écorce) "s'épluchent" sans efforts, dévoilant des surfaces lisses. À d'autres périodes de l'année vous vous aiderez alors de planes, de couteaux...

### Fabriquer un meuble, comment s'y prendre ?

Il n'y a pas de règles strictes. Par définition les bois (branchages) sont de formes irrégulières et quelconques.

Vous pouvez alors éventuellement, faute de pouvoir élaborer un plan précis, dessiner une simple épure (un dessin à l'échelle 1) de votre ouvrage. Elle vous aidera à déterminer facilement les emplacements des différents éléments : pieds, montants, entretoises, les longueurs des traverses, etc



### Comment réaliser la mortaise et le tenon ?

La mortaise : tout simplement avec la mèche montée sur  un vilebrequin ou une perceuse.



Le tenon : l'embout à tenonner fonctionne un peu sur le principe du taille-crayon...



...et dans les bois verts les copeaux se déroulent sans gros effort, en une belle vis sans fin et sans poussières.

Mais les bois secs conviennent aussi, ils nécessitent juste un peu plus "d'huile de coude" de votre part si vous travaillez au vilbrequin !



#### Comment fonctionne l'embout à tenonner ?

Un fer réglable (pour ajuster précisément le diamètre du tenon) et réaffûtable calibre l'extrémité du bois. Un système de butée escamotable détermine la longueur du tenon. Sur les plus gros modèles d'embouts, un petit niveau à bulle intégré vous permet de parfaitement contrôler l'angle du tenon.

#### Choisir des branches droites ou courbes ?

N'hésitez pas à mettre à profit des branches de formes quelconques : des bois cintrés seront adaptés pour des accoudoirs ou des traverses hautes de dossier, des bois "vrillés" pour des pieds de table, des départs de ramification deviendront des détails décoratifs, etc.



#### Le montage

Très ludique on vous avait dit ! Le montage ressemble en effet un peu à un jeu de construction. Et puis, à l'usage, vous découvrirez rapidement de vous-mêmes des tas d'astuces décoratives...